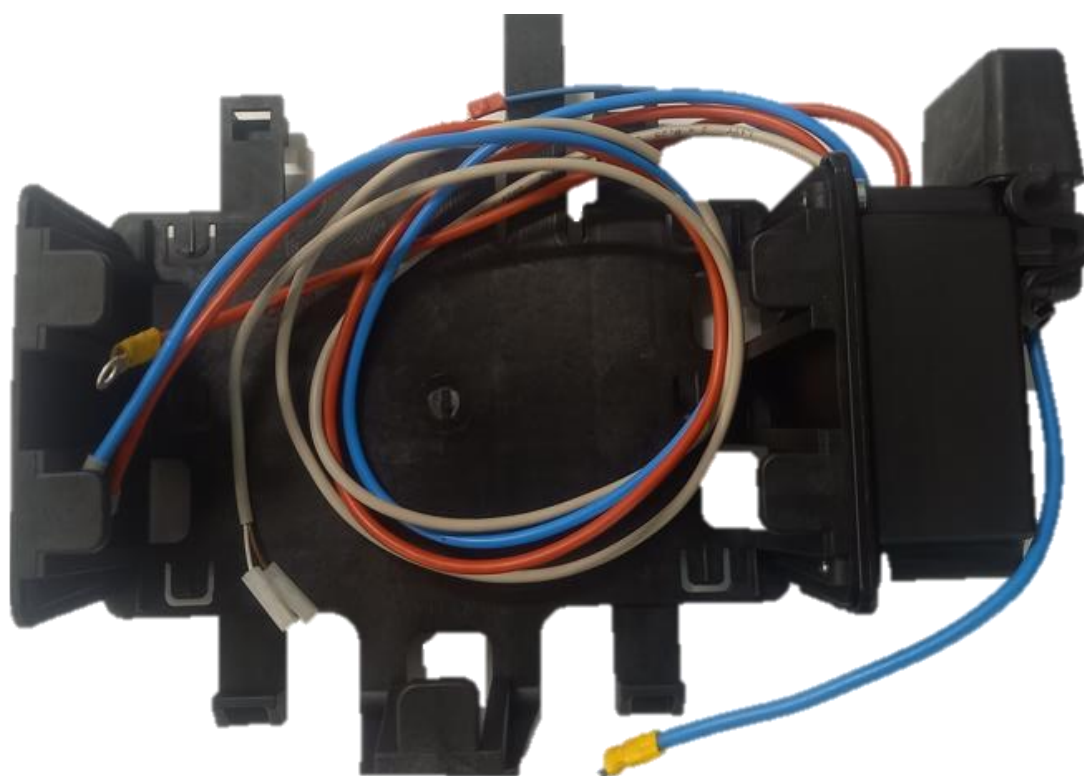


# Návod na montáž elektroniky Klasik

(komplet s košem baterie)



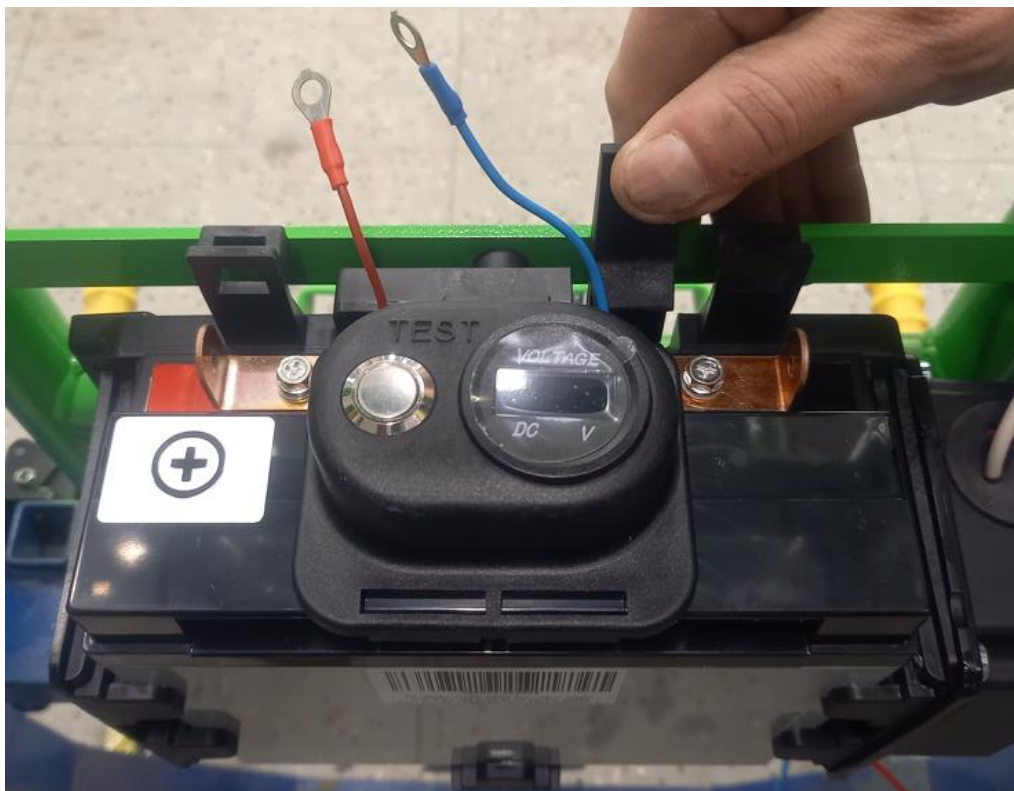
# 1 Demontáž akumulátoru:

- Postavíme Motúčko na přední část
- Pomocí plochého nebo nástrčného klíče č.8 demontujeme kabely od akumulátoru. Viz obrázek č.1
- Odjistíme západku akumulátoru a vysuneme akumulátor směrem nahoru – viz obrázek č.2,
- U starších modelů nutno použít nástroj – např.šroubovák - viz obrázek č.3

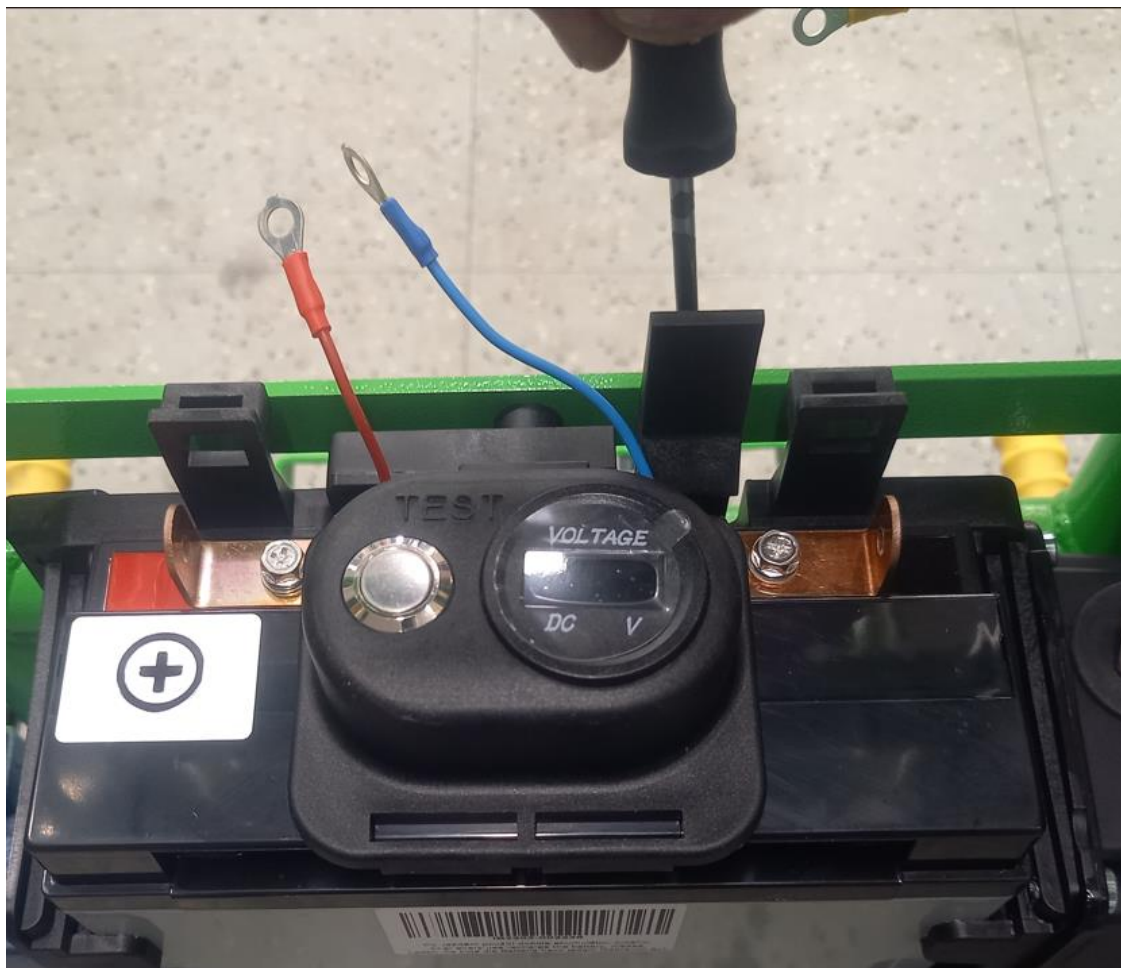
Obrázek č.1



Obrázek č.2



Obrázek č.3



## 2 Demontáž korby:

- Odšroubování 6 ks šroubů – viz obrázek č.4  
Obrázek č.4



### 3 Demontáž ovladače a odpojení pohonu:

- Demontujeme šrouby z ovladače viz obrázek č.5 a obrázek č.6
- rozpojíme konektory – viz obrázek č.7

Obrázek č.5



Obrázek č.6



Obrázek č.7



- Demontujeme šroub imbus M8 - uchycení pohonné jednotky na straně s černou krytkou viz obrázek č. 8. Obrázek č. 9

- vytáhneme kabely se svorkovnicí z rámu a ve svorkovnici vodiče rozpojíme – viz obrázek č.10

Obrázek č.8



obrázek č.9



obrázek č.10

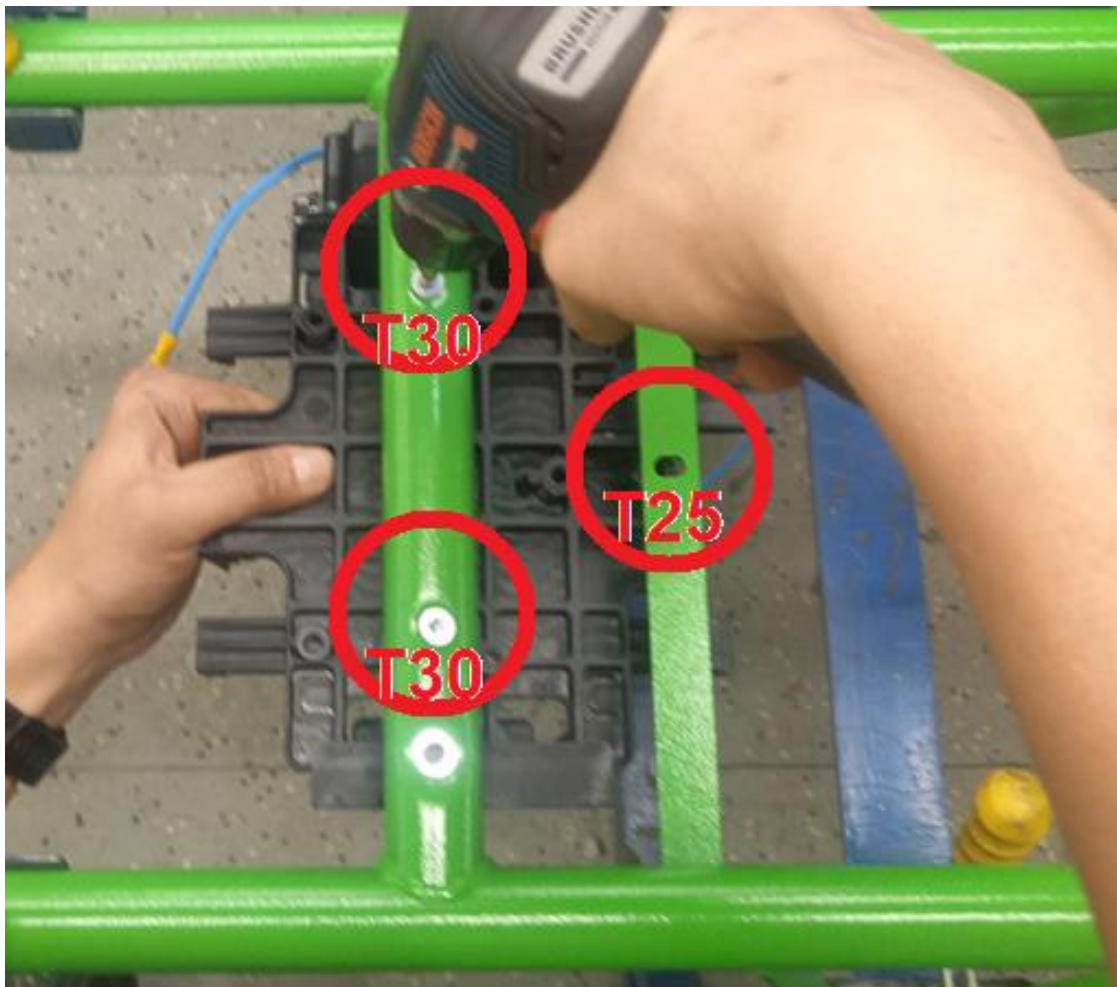


- Odpojené vodiče od pohonu a vodič od ovladače vytáhneme z rámu.

## 4 Demontáž koše baterie s elektronikou:

- Demontujeme 3 ks šroubů viz.obrázek 11  
( pomocí nástavce Torx30 a Torx 25 )

obrázek č.11



## **5** montáž koše baterie s elektronikou:

- postupujeme opačným způsobem viz kapitola 4.demontáž koše baterie s elektronikou

## **6** montáž ovladače a připojení pohonu:

- postupujeme opačným způsobem viz.kapitola 3.demontáž ovladače a odpojení pohonu

## **7** montáž korby:

- postupujeme opačným způsobem viz.kapitola 2.demontáž korby

## **8** montáž akumulátoru:

- postupujeme opačným způsobem viz.kapitola 1.demontáž akumulátoru.

**UPOZORNĚNÍ:**

**POZOR NA SPRÁVNÉ ZAPOJENÍ AKUMULÁTORU A VODIČŮ!**

**B + ČERVENÝ VODIČ**

**B - MODRÝ SILNÝ VODIČ A SLABŠÍ MODRÝ VODIČ**